

ПЕРЕГРУЖАТЕЛЬ КОЛЕСНЫЙ Trex 180i



ТЕХНИКА ВАШЕГО УСПЕХА

ДВИГАТЕЛЬ

Модель	ММЗ Д-245.2S2
Тип	Четырехцилиндровый однорядный четырехтактный дизель с водяным охлаждением с непосредственным впрыском, турбонаддувом и с охлаждением наддувочного воздуха
Номинальная мощность на моховике, (SAE, нетто) при оборотах	90кВт при 2200 об/мин
Макс. крутящий момент при оборотах	501 Нм при 1600 об/мин
Рабочий объем	4,75 л
Аккумуляторные батареи	2x6СТ-90А
Стартер	24В
Генератор	24В

СИСТЕМА ПОВОРОТНОЙ ПЛАТФОРМЫ

Механизм поворота	планетарный редуктор с тормозом
Тормоз поворота платформы	Многодисковый маслопогруженный, автоматический, встроенный в механизм поворота
Скорость поворота платформы (гидромотор/планетар ред.)	6,5 об/мин

РУЛЕВОЕ УПРАВЛЕНИЕ

Тип – гидростатическое, с гидравлическим насосом-дозатором, приводящим в движение гидроцилиндры поворота колес на переднем мосту	
Минимальный радиус поворота	8500

КОЛЕСНЫЙ ХОД

Гидростатический привод на 4 колеса. Трансмиссия с постоянным зацеплением обеспечивает 2 передачи для движения вперед и назад

Максимальное тяговое усилие	кгс (кН)	10984 (108,3)
Максимальная скорость передвижения на передаче	1-ая:	7,5
	2-я:	15,5
Преодолеваемый подъем	град. (%)	29 град (55,4%)

Рабочие тормоза: постоянно разомкнутые, необслуживаемые многодисковые маслопогруженные, с гидравлическим приводом

Стояночный тормоз: постоянно замкнутые, необслуживаемые многодисковые маслопогруженные с гидравлическим приводом

Шины (стандарт)	10,00-20 камерные
Шины (по заказу)	с заполнением полиуретаном

ГИДРАВЛИЧЕСКАЯ СИСТЕМА

Главный насос, тип	Два аксиально-поршневых насоса постоянной производительности	
Номинальная подача	278 л/мин	
Насос для контура управления	шестеренный	
Гидромотор привода хода	Аксиально-поршневой гидромотор с противобгонным клапаном	
Гидроцилиндры. Диаметр штока x ход, мм	Стрела:	90x1000
	Рукоять:	80x1100
	Аутригеры:	80x400

ЗАПРАВОЧНЫЕ ЕМКОСТИ

Топливный бак	Л	300
Система охлаждения двигателя	29	
Система смазки двигателя	16,5	
Механизм поворота платформы	4,6	
Передний мост	14,6	
Задний мост	18	
Гидравлическая система	380	
Гидравлический бак	250	

ЭКСПЛУАТАЦИОННАЯ МАССА

Эксплуатационная масса экскаватора рассчитывается для стандартной комплектации:

- моноблочная стрела,
- стандартные рукоять, рабочего органа,
- заполнение всех заправочных емкостей смазочными материалами, охлаждающей и рабочей гидравлической жидкостью,
- полный топливный бак., оператор 75 кг.
- полный комплект оборудования для стандартной комплектации (см. табл. стр.)

Поворотная платформа с механизмами	масса, т	8,9
Стрела, включая гидроцилиндры рукояти	длина, м	6,2
	масса, т	1,6
Рукоять	длина, м	4,7
	масса, т	0,8
Ходовая тележка с аутригерами	масса, т	8,1

РАБОЧЕЕ ОБОРУДОВАНИЕ

Грейфер для сыпучих материалов, полноповоротный

Емкость, SAE, м³	Ширина, мм	Масса, кг	Количество челюстей
0,6	1500	1250	5

Грейфер для не сыпучих материалов, полноповоротный

Емкость, SAE, м³	Ширина, мм	Масса, кг	Количество челюстей
0,6	1500	1300	5

Грейфер копающий

Емкость, SAE, м³	Ширина, мм	Масса, кг	Количество челюстей
0,5	900	800	2

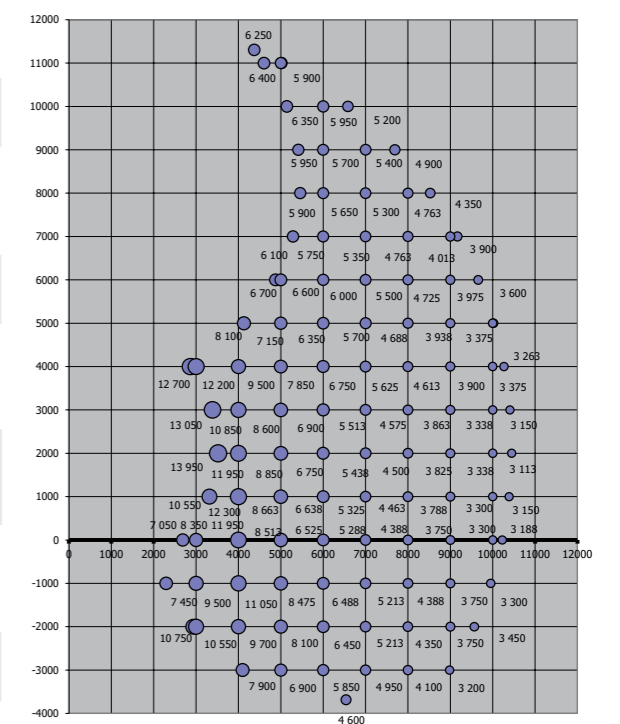
Система намагничивания

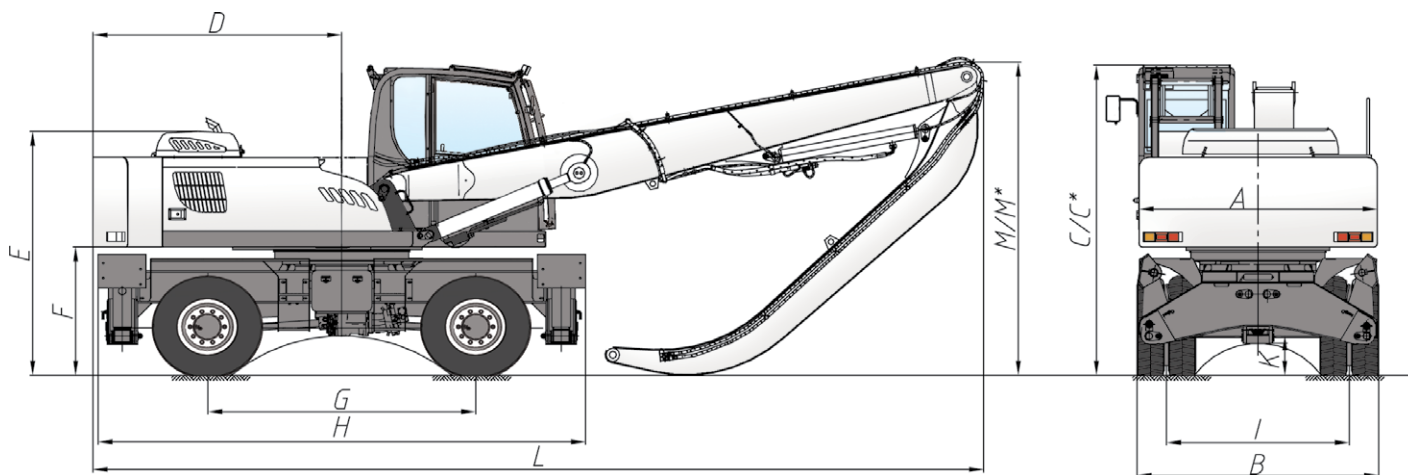
Диаметр, мм	Высота, мм	Масса, кг	Наименование генератора	Мощность генератора, кВт
1000	1000	1100	GTS	8

Захват для сортировщиков, полноповоротный

Максимальная ширина зева, мм	Высота, мм	Масса, кг
1840	1940	600

Грузоподъемность (кг) по ISO 10567 перегружателя TVEX 180i при опоре на 4 аутригера

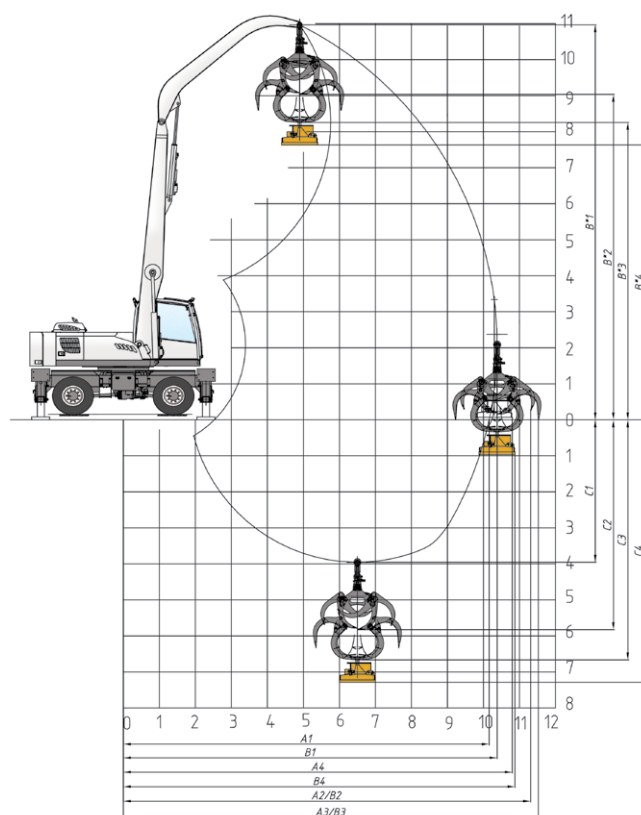




	Моноблочная стрела, мм	6200
	Рукоять, мм	4700
A	Общая ширина поворотной платформы, мм	2510
B	Общая ширина экскаватора, мм	2525
C/C*	Общая высота по кабине в опущенном/поднятом состоянии	3235/5235
D	Радиус хвостовой части платформы, мм	2600
E	Высота по капоту двигателя, мм	2545
F	Просвет под противовесом, мм	1340
G	База ходовой части, мм	2800
H	Длина ходовой части, мм	5100
I	Ширина колеи, мм	1920
K	Минимальный дорожный просвет, мм	330
L	Общая длина, мм	9310
M	Общая высота по стреле, мм	3270
M*	Общая высота по стреле при передвижении своим ходом (подъем 200 мм), мм	3470

РАБОЧИЕ ЗОНЫ

		Стрела 6200 мм Рукоять 4700 мм			
Номер линии на схеме		1	2	3	4
	рабочий орган	без органа	бревно-захват*	грейфер погрузочный*	грейфер* + магнитная шайба
A	Длина захвата на уровне стоянки	10160	11310	11520	10800
B	Максимальный радиус захвата	10380	11310	11520	10870
B*	Максимальная высота выгрузки	10970	9030	8250	7630
C	Максимальная глубина	3950	5820	6660	7290



*бревнозахват и грейфер погрузочный производства ТВЭК