



ЭКСКАВАТОРЫ СЕРИЯ ТВЭКС



ТЕХНИКА ВАШЕГО УСПЕХА

Экскаваторы ТВЭКС это мощные, комфортабельные и надежные машины. Они обеспечивают точное и эффективное выполнение экскавационных работ в самых тяжелых условиях эксплуатации.



- ▶ **ЕК-14-20**
 Эксплуатационная масса 13 600 кг
 Мощность двигателя 77 кВт
 Объем ковша 0,8 м³
 Глубина копания 4 780 мм
- ▶ **ЕК-14-90**
 Эксплуатационная масса 14 200 кг
 Мощность двигателя 90 кВт
 Объем ковша 0,8 м³
 Глубина копания 5 090 мм
- ▶ **ЕК-18-20**
 Эксплуатационная масса 17 000 кг
 Мощность двигателя 77 кВт
 Объем ковша 1,0 м³
 Глубина копания 5 890 мм
- ▶ **ЕК-18-90**
 Эксплуатационная масса 17 300 кг
 Мощность двигателя 90 кВт
 Объем ковша 1,0 м³
 Глубина копания 5 890 мм

- ▶ **ЕТ-14-20**
 Эксплуатационная масса 14 320 кг
 Мощность двигателя 77 кВт
 Объем ковша 0,65 м³
 Глубина копания 5 110 мм
- ▶ **ЕТ-14-90**
 Эксплуатационная масса 14 900 кг
 Мощность двигателя 90 кВт
 Объем ковша 0,65 м³
 Глубина копания 5 410 мм
- ▶ **ЕТ-16-20**
 Эксплуатационная масса 15 200 кг
 Мощность двигателя 77 кВт
 Объем ковша 0,65 м³
 Глубина копания 5 110 мм
- ▶ **ЕТ-16-90**
 Эксплуатационная масса 15 300 кг
 Мощность двигателя 90 кВт
 Объем ковша 0,65 м³
 Глубина копания 5 410 мм

- ▶ **ЕТ-18-20**
 Эксплуатационная масса 18 400 кг
 Мощность двигателя 77 кВт
 Объем ковша 1,0 м³
 Глубина копания 6 200 мм
- ▶ **ЕТ-18-90**
 Эксплуатационная масса 18 400 кг
 Мощность двигателя 90 кВт
 Объем ковша 1,0 м³
 Глубина копания 6 200 мм

СОДЕРЖАНИЕ

Обзор техники	4
Технические характеристики ТВЭКС ЕК 14 / 18	11
Технические характеристики ТВЭКС ЕТ 14 / 16 / 18	16
Стандартное оснащение	25
Оборудование по заказу	26
Сервисное обслуживание	27
Финансовые услуги	27

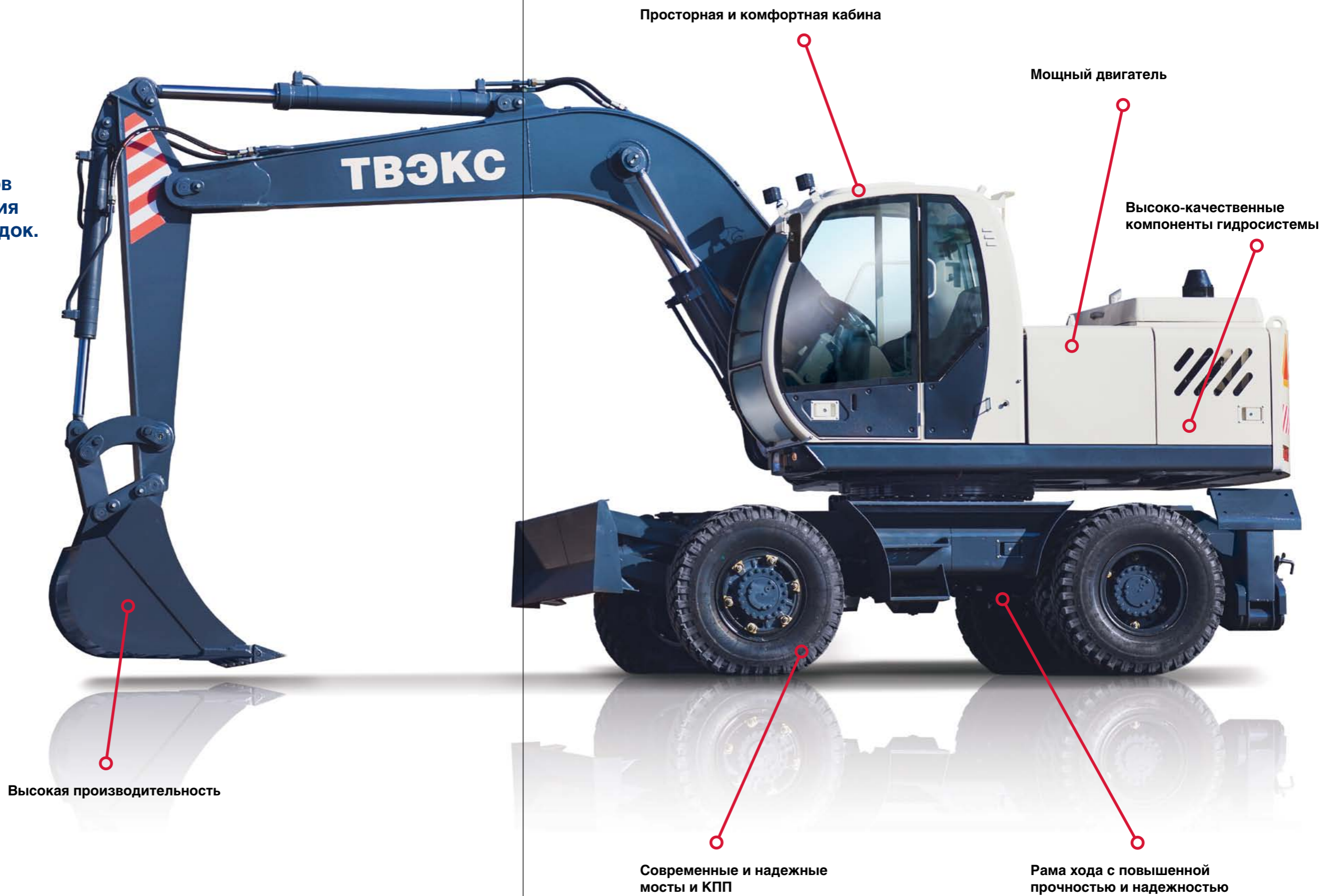
Приведены данные для стандартной комплектации. Возможны отличия в зависимости от комплектации и страны поставки.

ЭКСКАВАТОРЫ СЕРИЯ ТВЭКС

- ▶ **низкая стоимость владения**
- ▶ **высокая производительность и универсальность**
- ▶ **высоко-качественные компоненты гидросистемы**
- ▶ **усиленное рабочее оборудование**
- ▶ **низкая стоимость владения техники**



Экскаваторы ТВЭКС
незаменимые помощники
для проведения любых
работ, от рытья котлованов
и траншей до выравнивания
грунта и расчистки площадок.



МОЩНЫЕ. КОМФОРТАБЕЛЬНЫЕ. НАДЕЖНЫЕ.

Экскаваторы ТВЭКС представляют собой многоцелевую землеройную технику, предназначенную для разработки котлованов, траншей, карьеров в грунтах I-IV категорий, погрузки и разгрузки сыпучих материалов, разрыхленных скальных пород и мерзлых грунтов (при величине кусков не более 200 мм).

Для техники имеется большой набор сменного рабочего оборудования (копающие ковши различной емкости и формы, грейфер, гидромолот, рыхлитель).

Просторная кабина с хорошим обзором. Кабина оснащена отопителем и кондиционером (опция), что обеспечивает оптимальный микроклимат в любых погодных условиях. Высокая прочность и жесткость **стального каркаса кабины**, обеспечивает комфорт и безопасность машиниста.

Кресло с амортизирующей подвеской оснащено всеми необходимыми регулировками.

Узкая **рулевая колонка** имеет регулировку по углу наклона и оснащена многофункциональным переключателем. Информативная приборная панель с легко читаемыми цифровыми указателями для температуры гидравлического масла, воды и топлива. Упрощенная конструкция облегчает проведение диагностики. Имеются указатели аварийных режимов.

Вместительный и герметичный **инструментальный ящик** располагается на левой подножке.

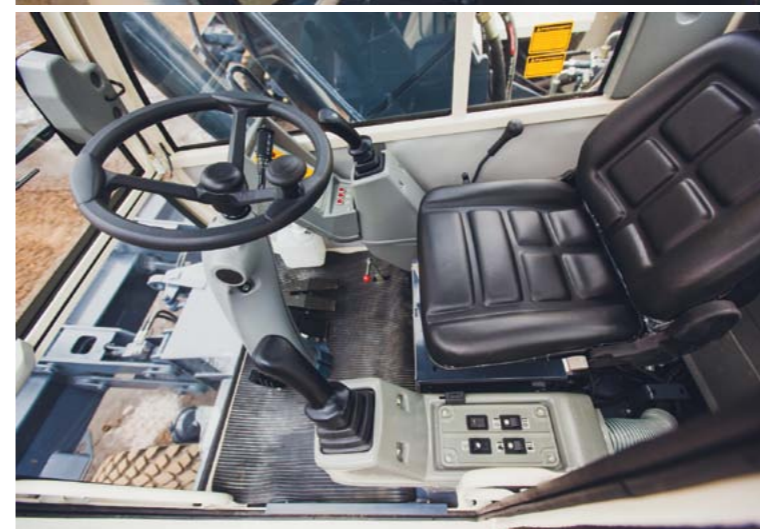
Опора-отвал с параллельным движением ножа обладает повышенной прочностью. Гидроцилиндры и гидроразводка привода отвала надежно закрыты от воздействий внешней среды.

Гидравлическая система обеспечивает плавность работы и высокую производительность экскаватора. По желанию потребителя техника может оснащаться гидроаппаратурой "Bosch-Rexroth" (гидрораспределитель, гидромоторы, насосный агрегат и блоки управления).

Стальные фарные блоки обеспечивают надежную работу световых приборов.

Надежный **предпусковой подогреватель** обеспечивает работоспособность в диапазоне температур окружающей среды от -40°C до $+40^{\circ}\text{C}$.

Отсек аккумуляторных батарей измененной конструкции, с лучшей защитой от атмосферных осадков.





КОЛЕСНЫЕ ЭКСКАВАТОРЫ	ТВЭКС ЕК 14-20	ТВЭКС ЕК 14-90	ТВЭКС ЕК 18-20	ТВЭКС ЕК 18-90	
ДВИГАТЕЛЬ					
Модель	ММЗ Д-245С	ММЗ Д-245.2S2	ММЗ Д-245С	ММЗ Д-245.2S2	
Тип	Четырехцилиндровый однорядный четырехтактный дизель с водяным охлаждением с непосредственным впрыском				
Номинальная мощность на моховике, (SAE, нетто) при оборотах	77 кВт при 2200 об/мин	90 кВт при 2200 об/мин	77 кВт при 2200 об/мин	90 кВт при 2200 об/мин	
Макс. крутящий момент при оборотах	384 Нм при 1400 об/мин	501 Нм при 1600 об/мин	384 Нм при 1400 об/мин	501 Нм при 1600 об/мин	
Рабочий объем	4,75 л				
Аккумуляторные батареи	2 x ЗСТ-215А	2 x 6СТ-90А	2 x ЗСТ-215А	2 x 6СТ-90А	
Стартер	12 В	24 В	12 В	24 В	
Генератор	12 В	24 В	12 В	24 В	
СИСТЕМА ПОВОРОТА ПЛАТФОРМЫ					
Механизм поворота	Планетарный редуктор и аксиально-поршневой гидромотор				
Скорость поворота платформы	9 об/мин		6 об/мин		
ПНЕВМОКОЛЕСНЫЙ ХОД					
Рулевое управление	Гидростатическое, с гидравлическим насосом-дозатором, приводящим в движение гидроцилиндры поворота колес на переднем мосту				
Минимальный радиус поворота	8200 мм		8500 мм		
Шины	Размер:	12,00-20 камерные			
	Кол-во:	6			
Максимальное тяговое усилие	кгс (кН)	6616 (65.3)	7548 (74.5)	8500 (83.9)	8825 (87.1)
Максимальная скорость передвижения		22 км/ч	23 км/ч	20 км/ч	21 км/ч
Преодолеваемый подъем	град. (%)	28 (56%)	31 (61%)	28 (56%)	29 (58%)
ГИДРАВЛИЧЕСКАЯ СИСТЕМА					
Главный насос, тип	Два аксиально-поршневых насоса постоянной производительности				
Номинальная подача	262 л/мин	284 л/мин	262 л/мин	284 л/мин	
Насос для контура управления	Шестеренный				
Гидромотор привода хода	Аксиально-поршневой гидромотор	Аксиально-поршневой гидромотор с противообгонным клапаном	Аксиально-поршневой гидромотор	Аксиально-поршневой гидромотор с противообгонным клапаном	
Преодолеваемый подъем	Стрела:	70 x 1100		80 x 1100	
	Рукоять:	90 x 1100		90 x 1400	
	Ковш:	70 x 900		80 x 1100	
	Отвал:	63 x 240		63 x 240	
	Аутригеры	80 x 400			
Рабочие тормоза	На каждом колесе, колодочные, постоянно разомкнутые с приводом от пневмокамер				
Стояночный тормоз	Постоянно замкнутый, привод на рабочие колодочные тормоза от пружин энергоаккумуляторов пневматических камер				

КОЛЕСНЫЕ ЭКСКАВАТОРЫ	ТВЭКС ЕК 14-20	ТВЭКС ЕК 14-90	ТВЭКС ЕК 18-20	ТВЭКС ЕК 18-90
-------------------------	-------------------	-------------------	-------------------	-------------------

ЗАПРАВочНЫЕ ЕМКОСТИ

Топливный бак	255 л			
Система охлаждения двигателя	23 л	29 л	23 л	29 л
Система смазки двигателя	15 л	16,5 л	15 л	16,5 л
Механизм поворота платформы	5,6 л			
Передний мост	16 л			
Задний мост	17 л			
Гидравлическая система	330 л	350 л	340 л	360 л
Гидравлический бак	250 л	270 л	250 л	270 л

ЭКСПЛУАТАЦИОННАЯ МАССА

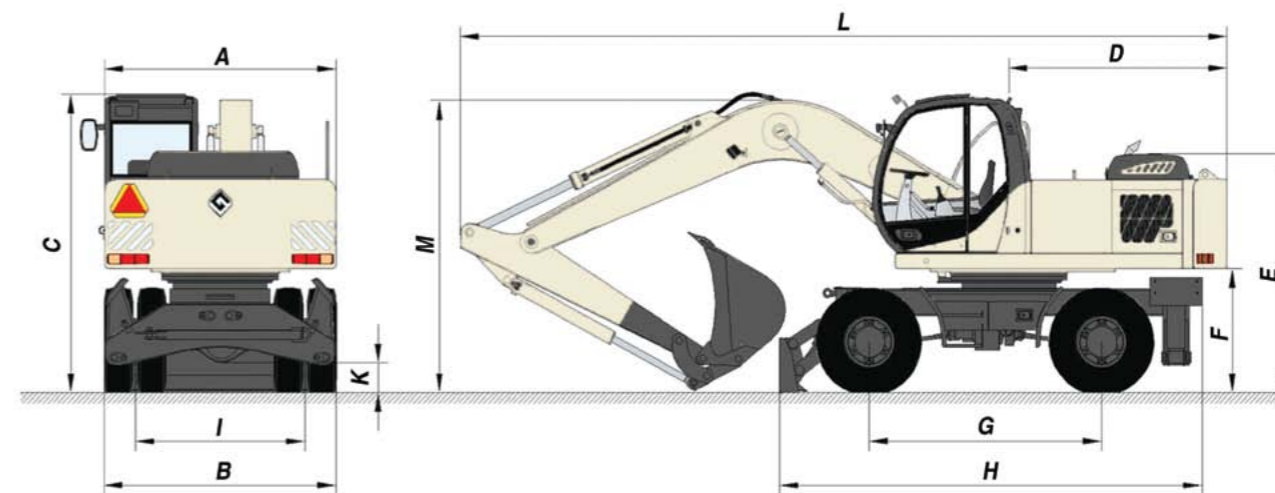
Эксплуатационная масса	13,6 т	14,2 т	17,0 т	17,3 т
------------------------	--------	--------	--------	--------

Эксплуатационная масса экскаватора рассчитывается для стандартной комплектации: моноблочная стрела, стандартные рукоять и ковш, заполнение всех заправочных емкостей смазочными материалами, охлаждающей и рабочей гидравлической жидкостью, полный топливный бак., оператор (75 кг), полный комплект оборудования для стандартной комплектации.

Поворотная платформа	Масса	5070 кг	5500 кг	7200 кг
Моноблочная стрела, включая гидроцилиндр рукояти	Длина	4700 мм		5400 мм
	Масса	1150 кг		1470 кг
Рукоять	Длина	1900 мм	2200 мм	2200 мм
	Масса	550 кг	600 кг	750 кг
Ковш	Емкость	0,8 м ³		1,0 м ³
Ходовая тележка с аутригерами и бульдозерным отвалом	Масса	5325 кг		5690 кг



ГАБАРИТНЫЕ РАЗМЕРЫ



ЕК 14-20				ЕК 14-90				ЕК 18-20				ЕК 18-90				
4700				4 700				Моноблочная стрела, мм				5400				
1900	2200	2800	3400	2200	2800	3400	Рукояти, мм				2200	2800	3400	2200	2800	3400
2490				A				общая ширина поворотной платформы, мм				2490				
2500				B				общая ширина экскаватора, мм				2500				
3150				C				общая высота по кабине, мм				3140				
2300				D				радиус хвостовой части платформы, мм				2600				
2465				E				высота по капоту двигателя, мм				2460				
1315				F				просвет под противовесом, мм				1300				
2500				G				база ходовой части, мм				2800				
4760				H				длина ходовой части, мм				4960				
2110				I				ширина колеи, мм				2110				
315				K				минимальный дорожный просвет, мм				315				
8200	8180	8090	7870	8180	8090	7870	L				9400	9280	9090	9400	9330	9090
3240	3310	3700	3980	3310	3700	3980	M				3470	3720	4000	3470	3630	4000
3440	3510	3900	4180	3510	3900	4180	M*				3670	3920	4200	3670	3830	4200
												общая высота по стреле при передвижении своим ходом (подъем 200 мм), мм				

РАБОЧЕЕ ОБОРУДОВАНИЕ

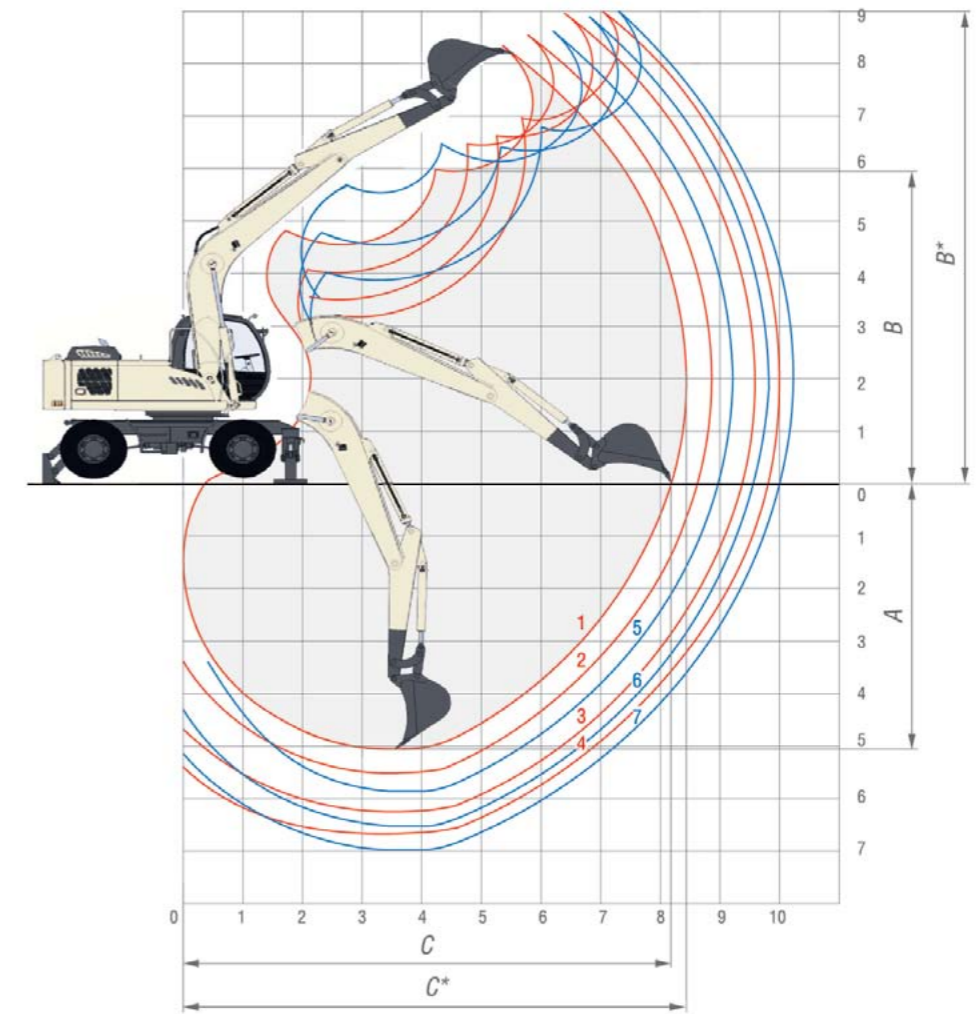
ТВЭКС ЕК 14-20				ТВЭКС ЕК 14-90			КОВШИ Все ковши являются цельносварными с применением высокопрочных сталей Hardox			ТВЭКС ЕК 18-20			ТВЭКС ЕК 18-90		
4700				4700			Стрела, мм			5400			5400		
0,4	0,5	0,65	0,8	0,5	0,65	0,8	Емкость, SAE, м³			0,65	0,8	1	0,65	0,8	1
680	930		1130	930		1130	Ширина, мм			980	1130	1220	980	1130	1220
310	350	400	450	350	400	450	Масса, кг			530	560	600	530	560	600
•	•	•	•	—	—	—	Рукояти, мм	1900	1900	—	—	—	—	—	—
•	•	•	■	•	•	•		2200	2200	•	•	•	•	•	•
•	•	■	▲	•	•	■		2800	2800	•	•	■	•	•	■
•	■	▲	—	•	■	▲		3400	3400	•	■	▲	•	■	▲

- можно применять для материалов с плотностью до 2000 кг/м³
- можно применять для материалов с плотностью до 1600 кг/м³
- ▲ можно применять для материалов с плотностью до 1100 кг/м³

ТВЭКС ЕК 14-20				ТВЭКС ЕК 14-90			УСИЛИЕ КОПАНИЯ			ТВЭКС ЕК 18-20			ТВЭКС ЕК 18-90		
4700				4700			Длина, мм	Стрела, мм	Длина, мм	5400			5400		
1150				1150			Масса, кг		Масса, кг	1470			1470		
1900	2200	2800	3400	2200	2800	3400	Длина, мм	Рукояти, мм	Длина, мм	2200	2800	3400	2200	2800	3400
550	600	650	700	600	650	700	Масса, кг		Масса, кг	750	840	890	750	840	890
81				95			Усилие копания ковшом, кН			120			130		
71	65	55	48	83	75	64	Усилие копания рукоятью, кН			91	77	67	95	81	71

Примечание: В массу стрелы входят гидроцилиндр рукояти, трубопроводы и палец.
В массу рукояти входит гидроцилиндр ковша, рычажный механизм и палец

РАБОЧИЕ ЗОНЫ



ЕК 14-20

4700				Моноблочная стрела, мм			4700		
1900	2200	2800	3400	Рукояти, мм			2200	2800	3400
1	2	3	4	Номер линии на схеме			2	3	4
4780	5090	5680	6140	А	Глубина копания, мм	5090	5680	6140	
5800	5920	6270	6720	В	Высота выгрузки, мм	5920	6270	6720	
8380	8500	8850	9030	В*	Высота копания, мм	8500	8850	9030	
7920	8200	8790	9020	С	Радиус копания на уровне стоянки, мм	8200	8790	9020	
8180	8450	9020	9450	С*	Максимальный радиус копания, мм	8450	9020	9450	

ЕК 18-20

5400			Моноблочная стрела, мм			5400		
2200	2800	3400	Рукояти, мм			2200	2800	3400
5	6	7	Номер линии на схеме			5	6	7
5890	6400	7000	А	Глубина копания, мм	5890	6400	7000	
6120	6470	6720	В	Высота выгрузки, мм	6120	6470	6720	
8870	9030	9310	В*	Высота копания, мм	8870	9030	9310	
8980	9450	10020	С	Радиус копания на уровне стоянки, мм	8980	9450	10020	
9210	9670	10230	С*	Максимальный радиус копания, мм	9210	9670	10230	

ГУСЕНИЧНЫЕ ЭКСКАВАТОРЫ	ТВЭКС ЕТ 14-20	ТВЭКС ЕТ 14-90	ТВЭКС ЕТ 16-20	ТВЭКС ЕТ 16-90
---------------------------	-------------------	-------------------	-------------------	-------------------

ДВИГАТЕЛЬ				
Модель	ММЗ Д-245С	ММЗ Д-245.2S2	ММЗ Д-245С	ММЗ Д-245.2S2
Тип	Четырехцилиндровый однорядный четырехтактный дизель с водяным охлаждением с непосредственным впрыском			
Номинальная мощность на моховике, (SAE, нетто) при оборотах	77 кВт при 2200 об/мин	90 кВт при 2200 об/мин	77 кВт при 2200 об/мин	90 кВт при 2200 об/мин
Макс. крутящий момент при оборотах	384 Нм при 1400 об/мин	501 Нм при 1600 об/мин	384 Нм при 1400 об/мин	501 Нм при 1600 об/мин
Рабочий объем	4,75 л			
Аккумуляторные батареи	2 x 3СТ-215А	2 x 6СТ-90А	2 x 3СТ-215А	2 x 6СТ-90А
Стартер	12 В	24 В	12 В	24 В
Генератор	12 В	24 В	12 В	24 В

СИСТЕМА ПОВОРОТА ПЛАТФОРМЫ

Механизм поворота	Планетарный редуктор и аксиально-поршневой гидромотор			
Скорость поворота платформы	9 об/мин			

ГУСЕНИЧНЫЙ ХОД

Привод хода	Планетарный редуктор			
Максимальное тяговое усилие	кгс (кН)	11300 (111.5)		
Максимальная скорость передвижения	2,4 км/ч			
Преодолеваемый подъем	град. (%)	40,6 (85%)		

ГИДРАВЛИЧЕСКАЯ СИСТЕМА

Главный насос, тип	Два аксиально-поршневых насоса постоянной производительности			
Номинальная подача	262 л/мин	284 л/мин	262 л/мин	284 л/мин
Насос для контура управления	Аксиально-поршневой	Шестеренный	Аксиально-поршневой	Шестеренный
Гидромотор привода хода	Аксиально-поршневой гидромотор			
Гидроцилиндры диаметр x ход штока, мм	Стрела:	70 x 1100		
	Рукоять:	90 x 1100		
	Ковш:	70 x 900		
Рабочие тормоза	Дисковые, постоянно замкнутые, расположенные внутри корпуса механизма			
Стояночный тормоз	Механизм натяжения гусениц пружинного типа с цилиндром заполняемым литолом и расположенным внутри пружины			

ЗАПРАВОЧНЫЕ ЕМКОСТИ

Топливный бак	255 л			
Система охлаждения двигателя	23 л	29 л	23 л	29 л
Система смазки двигателя	15 л	16,5 л	15 л	16,5 л
Механизм поворота платформы	5,6 л			

ГУСЕНИЧНЫЕ ЭКСКАВАТОРЫ	ТВЭКС ЕТ 14-20	ТВЭКС ЕТ 14-90	ТВЭКС ЕТ 16-20	ТВЭКС ЕТ 16-90
---------------------------	-------------------	-------------------	-------------------	-------------------

ЗАПРАВОЧНЫЕ ЕМКОСТИ				
Приводы гусеничного хода	4,5 л x 2			
Гидравлическая система	315 л	335 л	315 л	335 л
Гидравлический бак	250 л	270 л	250 л	270 л

ЭКСПЛУАТАЦИОННАЯ МАССА

Эксплуатационная масса	14,3 т	14,9 т	15,2 т	15,3 т	
Эксплуатационная масса экскаватора рассчитывается для стандартной комплектации: моноблочная стрела, стандартные рукоять и ковш, заполнение всех заправочных емкостей смазочными материалами, охлаждающей и рабочей гидравлической жидкостью, полный топливный бак., оператор (75 кг), полный комплект оборудования для стандартной комплектации.					
Поворотная платформа	Масса	5070 кг	5500 кг	4140 кг	4210 кг
Моноблочная стрела, включая гидроцилиндр рукояти	Длина	4700 мм			
	Масса	1150 кг			
Рукоять	Длина	1900 мм	2200 мм	1900 мм	2200 мм
	Масса	550 кг	600 кг	550 кг	600 кг
Ковш	Емкость	0,65 м³			
Тележка гусеничного хода	Масса	6880 кг	8260 кг		
Ширина гусеничной ленты	Ширина	600 мм	1000 мм		
Удельное давление на грунт		0,4 кг/см²	0,2 кг/см²		

ГУСЕНИЧНЫЕ ЭКСКАВАТОРЫ	ТВЭКС ЕТ 18-20	ТВЭКС ЕТ 18-90
---------------------------	----------------	----------------

ДВИГАТЕЛЬ

Модель	ММЗ Д-245С	ММЗ Д-245.2S2
Тип	Четырехцилиндровый однорядный четырехтактный дизель с водяным охлаждением с непосредственным впрыском	
Номинальная мощность на моховике, (SAE, нетто) при оборотах	77 кВт при 2200 об/мин	90 кВт при 2200 об/мин
Макс. крутящий момент при оборотах	384 Нм при 1400 об/мин	501 Нм при 1600 об/мин
Рабочий объем	4,75 л	
Аккумуляторные батареи	2 x 3СТ-215А	2 x 6СТ-90А
Стартер	12 В	24 В
Генератор	12 В	24 В

СИСТЕМА ПОВОРОТА ПЛАТФОРМЫ

Механизм поворота	Планетарный редуктор и аксиально-поршневой гидромотор	
Скорость поворота платформы	6 об/мин	6,3 об/мин

ГУСЕНИЧНЫЕ ЭКСКАВАТОРЫ		ТВЭКС ЕТ 18-20	ТВЭКС ЕТ 18-90
ГУСЕНИЧНЫЙ ХОД			
Привод хода		Планетарный редуктор	
Максимальное тяговое усилие	кгс (кН)	12000 (118,3)	
Максимальная скорость передвижения		2,4 км/ч	
Преодолеваемый подъем	град. (%)	36,5 (74%)	
ГИДРАВЛИЧЕСКАЯ СИСТЕМА			
Главный насос, тип		Два аксиально-поршневых насоса постоянной производительности	
Номинальная подача		262 л/мин	284 л/мин
Насос для контура управления		Аксиально-поршневой	Шестеренный
Гидромотор привода хода		Аксиально-поршневой гидромотор	
Гидроцилиндры диаметр x ход штока, мм	Стрела:	80 x 1100	
	Рукоять:	90 x 1400	
	Ковш:	80 x 1100	
Рабочие тормоза		Дисковые, постоянно замкнутые, расположенные внутри корпуса механизма	
Стояночный тормоз		Механизм натяжения гусениц пружинного типа с цилиндром заполняемым литолом и расположенным внутри пружины	
ЗАПРАВочНЫЕ ЕМКОСТИ			
Топливный бак		255 л	
Система охлаждения двигателя		23 л	29 л
Система смазки двигателя		15 л	16,5 л
Механизм поворота платформы		5,6 л	
Приводы гусеничного хода		4,5 л x 2	
Гидравлическая система		320 л	
Гидравлический бак		250 л	270 л
ЭКСПЛУАТАЦИОННАЯ МАССА			
Эксплуатационная масса		18,4 т	
Эксплуатационная масса экскаватора рассчитывается для стандартной комплектации: моноблочная стрела, стандартные рукоять и ковш, заполнение всех заправочных емкостей смазочными материалами, охлаждающей и рабочей гидравлической жидкостью, полный топливный бак., оператор (75 кг), полный комплект оборудования для стандартной комплектации.			
Поворотная платформа	Масса	7200 кг	
Моноблочная стрела, включая гидроцилиндр рукояти	Длина	5400 мм	
	Масса	1470 кг	
Рукоять	Длина	2200 мм	
	Масса	750 кг	
Ковш	Емкость	1,0 м ³	
Тележка гусеничного хода	Масса	7000 кг	
Ширина гусеничной ленты	Ширина	600 мм	
Удельное давление на грунт		0,42 кг/см ²	

РАБОЧЕЕ ОБОРУДОВАНИЕ

ТВЭКС ЕТ 14-20				ТВЭКС ЕТ 14-90			КОВШИ Все ковши являются цельносварными с применением высокопрочных сталей Hardox			ТВЭКС ЕТ 16-20				ТВЭКС ЕТ 16-90		
4700				4700			Стрела, мм			4700				4700		
0,3	0,4	0,5	0,65	0,4	0,5	0,65	Емкость, SAE, м ³			0,3	0,4	0,5	0,65	0,4	0,5	0,65
500	680	930		680	930		Ширина, мм			500	680	930		680	930	
280	310	350	400	310	350	400	Масса, кг			280	310	350	400	310	350	400
●	●	●	●	—	—	—	1900	Рукояти, мм	1900	●	●	●	●	—	—	—
●	●	●	■	●	●	●	2200		2200	●	●	●	■	●	●	●
●	●	■	▲	●	●	■	2800		2800	●	●	■	▲	●	●	■
●	■	▲	—	●	■	▲	3400		3400	●	■	▲	—	●	■	▲

- можно применять для материалов с плотностью до 2000 кг/м³
- можно применять для материалов с плотностью до 1600 кг/м³
- ▲ можно применять для материалов с плотностью до 1100 кг/м³

ТВЭКС ЕТ 14-20				ТВЭКС ЕТ 14-90			УСИЛИЕ КОПАНИЯ			ТВЭКС ЕТ 16-20				ТВЭКС ЕТ 16-90						
4700				4700			Длина, мм			4700				4700						
1150				1150			Масса, кг			1150				1150						
1900	2200	2800	3400	2200	2800	3400	Длина, мм			Длина, мм				1900	2200	2800	3400	2200	2800	3400
550	600	650	700	600	650	700	Масса, кг			Масса, кг				550	600	650	700	600	650	700
81				95			Усилие копания ковшом, кН			81				95						
71	65	55	48	83	75	64	Усилие копания рукоятью, кН			71	65	55	48	83	75	64				
							Стрела, мм													
							Рукояти, мм													

Примечание: В массу стрелы входят гидроцилиндр рукояти, трубопроводы и палец.
В массу рукояти входит гидроцилиндр ковша, рычажный механизм и палец

РАБОЧЕЕ ОБОРУДОВАНИЕ

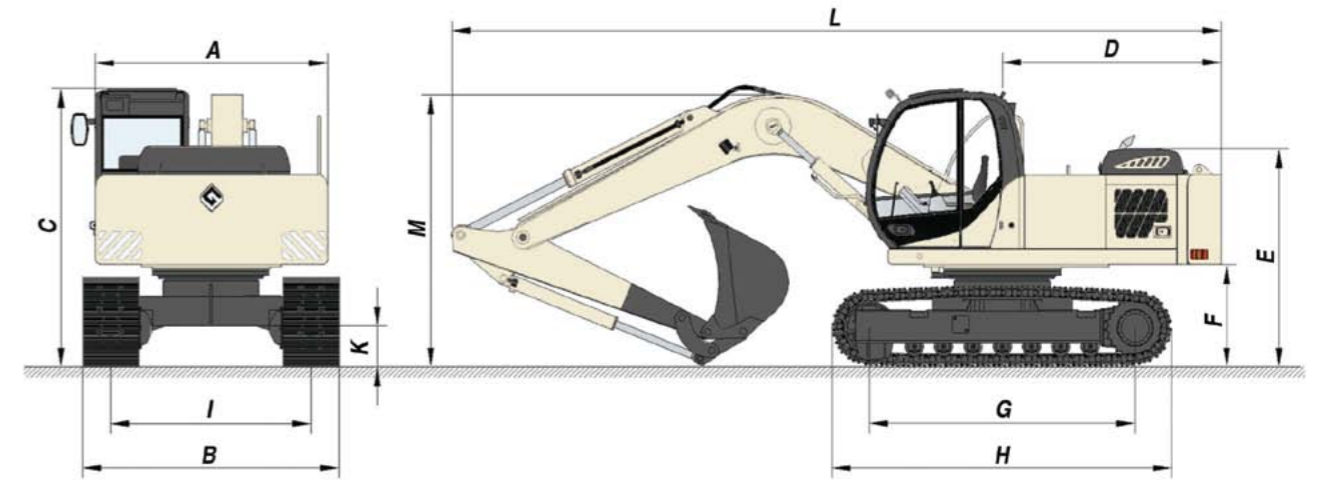
ТВЭКС ЕТ 18-20			КОВШИ			ТВЭКС ЕТ 18-90		
5400			Стрела, мм			5400		
0,65	0,8	1	Емкость, SAE, м³			0,65	0,8	1
980	1130	1220	Ширина, мм			980	1130	1220
530	560	600	Масса, кг			530	560	600
●	●	●	2200	Рукояти, мм	2200	●	●	●
●	●	■	2800		2800	●	●	■
●	■	▲	3400		3400	●	■	▲

- можно применять для материалов с плотностью до 2000 кг/м³
- можно применять для материалов с плотностью до 1600 кг/м³
- ▲ можно применять для материалов с плотностью до 1100 кг/м³

ТВЭКС ЕТ 18-20			УСИЛИЕ КОПАНИЯ			ТВЭКС ЕТ 18-90		
5400			Длина, мм	Стрела, мм	Длина, мм	5400		
1470			Масса, кг		Масса, кг	1470		
2200	2800	3400	Длина, мм	Рукояти, мм	Длина, мм	2200	2800	3400
750	840	890	Масса, кг		Масса, кг	750	840	890
120			Усилие копания ковшом, кН			130		
91	77	67	Усилие копания рукоятью, кН			95	81	71

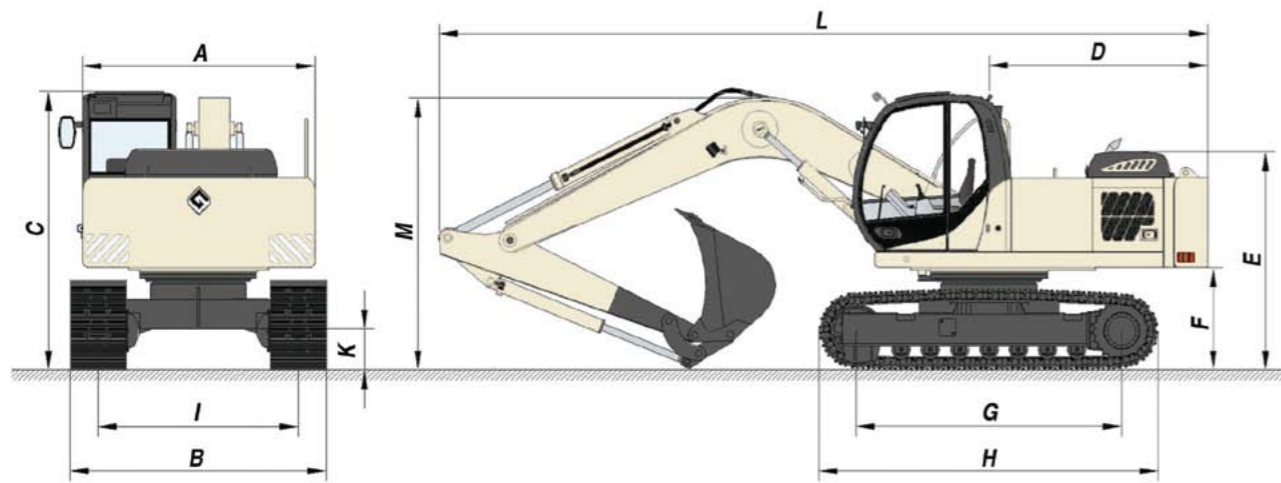
Примечание: В массу стрелы входят гидроцилиндр рукояти, трубопроводы и палец.
В массу рукояти входит гидроцилиндр ковша, рычажный механизм и палец

ГАБАРИТНЫЕ РАЗМЕРЫ



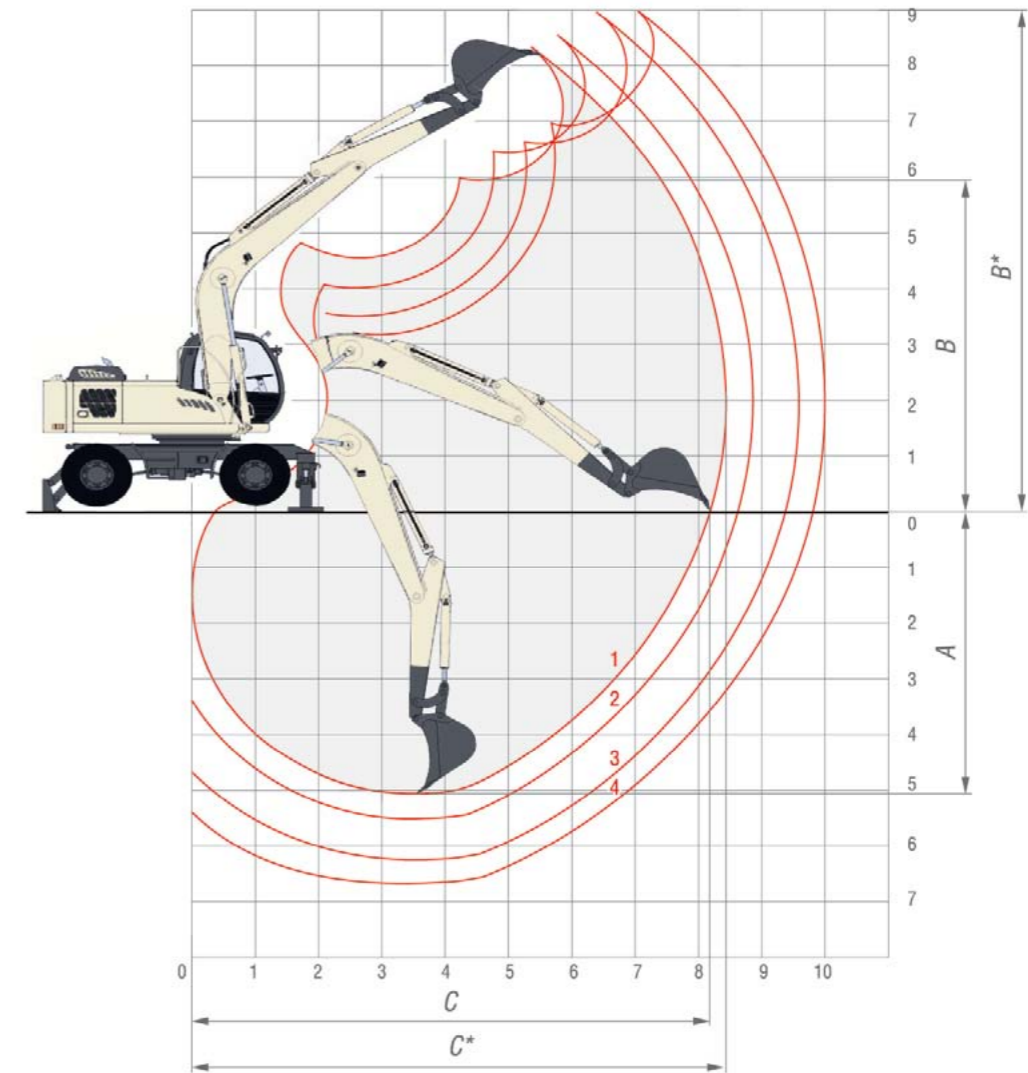
ТВЭКС ЕТ 14-20				ТВЭКС ЕТ 14-90				ТВЭКС ЕТ 16-20				ТВЭКС ЕТ 16-90			
4 700				4 700				Моноблочная стрела, мм				4700			
1900	2200	2800	3400	2200	2800	3400	Рукояти, мм				1900	2200	2800	3400	
2490				A				общая ширина поворотной платформы, мм				2490			
2750				B				общая ширина экскаватора, мм				3150			
2905				C				общая высота по кабине, мм				2905			
2300				D				радиус хвостовой части платформы, мм				2300			
2240				E				высота по капоту двигателя, мм				2240			
1070				F				просвет под противовесом, мм				1070			
2850				G				база ходовой части, мм				3440			
3640				H				длина ходовой части, мм				4226			
2150				I				ширина колеи, мм				2150			
423				K				минимальный дорожный просвет, мм				423			
8180	8190	8150	7970	8190	8150	7970	L				8180	8190	8150	7970	
2920	3045	3400	3680	3045	3400	3680	M				2920	3045	3400	3680	
3120	3245	3600	3880	3245	3600	3880	M*				3120	3245	3600	3880	

ГАБАРИТНЫЕ РАЗМЕРЫ



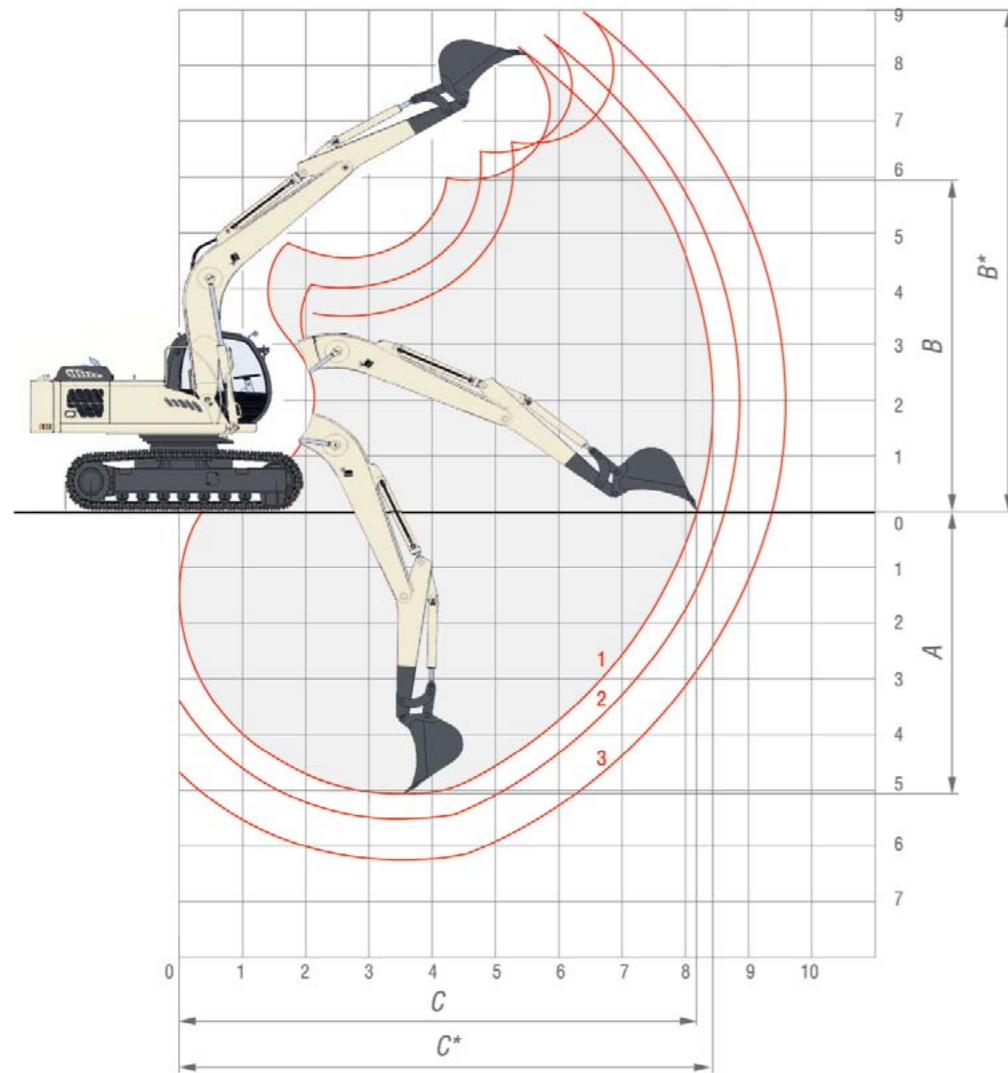
ET 18-20				ET 18-90								
5400				Моноблочная стрела, мм				5400				
2200	2800	3400		Рукояти, мм				2200	2800	3400		
2490				A	общая ширина поворотной платформы, мм				2490			
2750				B	общая ширина экскаватора, мм				2750			
2925				C	общая высота по кабине, мм				2925			
2600				D	радиус хвостовой части платформы, мм				2600			
2235				E	высота по капоту двигателя, мм				2290			
1085				F	просвет под противовесом, мм				1085			
3440				G	база ходовой части, мм				3440			
4226				H	длина ходовой части, мм				4226			
2150				I	ширина колеи, мм				2150			
441				K	минимальный дорожный просвет, мм				441			
9360	9330	9240		L	общая длина, мм				9360	9330	9240	
3120	3400	3620		M	общая высота по стреле, мм				3120	3400	3620	
3320	3600	3820		M*	общая высота по стреле при передвижении своим ходом (подъем 200 мм), мм				3320	3600	3820	

РАБОЧИЕ ЗОНЫ



ET 14-20 / ET 16-20				ET 14-90 / ET 16-90							
4700				Моноблочная стрела, мм				4700			
1900	2200	2800	3400	Рукояти, мм				2200	2800	3400	
1	2	3	4	Номер линии на схеме				2	3	4	
5110	5410	5870	6610	A	Глубина копания, мм				5410	5870	6610
5470	5595	6085	6255	B	Высота выгрузки, мм				5595	6085	6255
8050	8170	8390	8830	B*	Высота копания, мм				8170	8390	8830
8000	8270	8720	9440	C	Радиус копания на уровне стоянки, мм				8270	8720	9440
8180	8446	8885	9595	C*	Максимальный радиус копания, мм				8446	8885	9595

РАБОЧИЕ ЗОНЫ



ET 18-20

5400			Моноблочная стрела, мм	5400		
2200	2800	3400	Рукояти, мм	2200	2800	3400
1	2	3	Номер линии на схеме	1	2	3
6200	6770	7360	A Глубина копания, мм	6200	6770	7360
5800	6100	6350	B Высота выгрузки, мм	5800	6100	6350
8550	8750	9000	B* Высота копания, мм	8550	8750	9000
9040	9570	10130	C Радиус копания на уровне стоянки, мм	9040	9570	10130
9210	9720	10280	C* Максимальный радиус копания, мм	9210	9720	10280

СТАНДАРТНОЕ ОСНАЩЕНИЕ

КАБИНА

- Стальная кабина с силовым каркасом из трубчатого профиля, с остеклением с 4-х сторон и сверху
- Переднее окно: верхняя часть сдвигается под крышу при помощи рычажного механизма с пневмопружинами, нижняя часть съемная
- Стеклоочиститель переднего окна
- Двухстороннее сдвижное окно на двери
- Верхний люк в крыше
- Отопитель кабины
- Узкая рулевая колонка с регулировкой по углу наклона с многофункциональным переключателем
- Сиденье оператора с механической подвеской регулируемые подлокотниками, подголовником, поясным ремнем безопасности
- Консоли управления с независимой от сиденья продольной регулировкой
- Огнетушитель, аптечка первой помощи
- Прикуриватель, плафон освещения
- Отсек для личных вещей, крючок для одежды, пепельница, место под резервуар для питьевой воды (типа термоса)
- Установка кабины на гидравлические виброизолирующие опоры
- Противосолнечный козырек
- Электрический звуковой сигнал
- Резиновый коврик
- Магнитола
- Радио
- Аудиоподготовка с отсеком 1DIN для головного устройства, необходимой электропроводкой со штекерами, акустической стереосистемой с декоративными решетками.

МОНИТОРИНГ РАБОЧИХ ПАРАМЕТРОВ

Приборная панель. Показания:

- температура гидравлического масла
- счетчик моточасов
- напряжение в бортовой сети

СИГНАЛЬНЫЕ ЛАМПЫ АВАРИЙНЫХ РЕЖИМОВ

- Уровень топлива
- Температура охлаждающей жидкости двигателя
- Давление масла двигателя
- Низкий заряд батареи
- Давление масла двигателя
- Аварийная температура охлаждающей жидкости двигателя

ЭЛЕКТРООБОРУДОВАНИЕ

- Выключатель аккумуляторной батареи с дистанционным включением
- Вся светотехника, необходимая для движения по автодорогам: фары с ближним и дальним светом, указатели поворота, габаритные огни, стоп-сигналы
- 2 прожектора на крыше кабины
- Проблесковый маяк

ПОВОРОТНАЯ ПЛАТФОРМА

- Независимый жидкостный предпусковой подогреватель двигателя
- Топливный фильтр-водоотделитель
- Антискользящие накладки в местах доступа
- Поручни с правой стороны платформы

ПНЕВМОКОЛЕСНОЕ ХОДОВОЕ УСТРОЙСТВО

- Отвал с параллельным опусканием впереди и выносные опоры сзади
- Подножки на правой и левой стороне
- Инструментальный ящик в правой подножке
- Стальная корзина для канистр в левой подножке
- Стальные крылья колес с антискользящими поверхностями

ОБОРУДОВАНИЕ ПО ЗАКАЗУ

- Клапаны безопасности для гидроцилиндров стрелы с сигнальным устройством перегрузки
 - Клапан безопасности для гидроцилиндра рукояти
 - Комплект гидроразводки для подключения активных рабочих органов с двумя рабочими движениями (грейфер, бревнозахват, захват для сортировки)
 - Быстросъемное устройство с механическим и гидравлическим приводом
 - Климатическая система:
 - кондиционер
 - отопитель
 - Защита кабины: верхняя решетка FOPS, передняя рамка с проволочной сеткой, решетка над верхним окном
 - Тонированные стекла кабины (в соответствии с нормативами)
 - Телематическая система (GPS, ГЛОНАСС)
 - Часы
 - Инструментальный ящик в левой подножке.
- Сиденье:
 - с пневмоподвеской
 - с пневмоподвеской и подогревом
 - с механической подвеской и подогревом.
 - Гидроконтур с быстроразъемными устройствами для подключения гидромолота.
 - Система автоматической централизованной смазки шарниров рабочего оборудования и ОПРУ



СЕРВИСНОЕ ОБСЛУЖИВАНИЕ

Для наших клиентов мы предлагаем удобное финансирование, которое позволяет приобрести технику и сохранить оборотные средства.

- Удобные финансовые услуги для продажи техники конечным клиентам
- Финансирование техники для физических и юридических лиц
- Полное сопровождение сделок и взаимодействие с финансовыми институтами
- Специальные условия с учетом специфики бизнеса (сезонность, срок, форма финансирования)
- Удобные финансовые услуги для дилеров: финансирование склада, кредитование
- Участие в тендерах и аукционах на предоставление финансовых услуг
- Специальные предложения на отдельные виды техники

Тел.: +7 (495) 728-49-55 (доб. 73836)

ФИНАНСОВЫЕ УСЛУГИ

Выбирая TVEX, вы гарантированно получаете качественное сервисное обслуживание. Дилеры компании «РМ-Терекс» осуществляют поддержку своих потребителей по широкому кругу вопросов.

- Предпродажная подготовка
- Доставка техники
- Обеспечение запасными частями
- Сервисное обслуживание в гарантийный и послегарантийный период
- Ремонт и восстановление техники
- Выполнение ремонтных работ, как на территории дилерских центров, так и на территории заказчика
- Проведение инспекций проданной техники в гарантийный период
- Проведение обучения и технического консалтинга

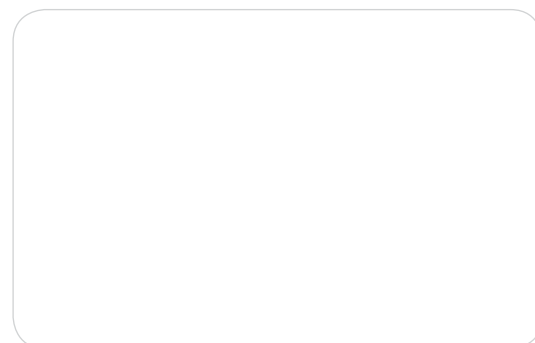
Тел.: +7 (495) 728-49-55 (доб. 73723)



123022, Москва
ул. Рочдельская, д. 15, стр.35
Тел.: +7 (495) 728-49-55
E-mail: info@rm-terex.com
www.rm-terex.com



май 2014



Состав стандартного оснащения экскаватора и оборудования, устанавливаемого по заказу может меняться. За дополнительной информацией обращайтесь к дилерам компании. Оборудование, приведенное на фотографиях и иллюстрациях может отличаться от доступного при заказе. Материалы, технические характеристики могут меняться без предварительного уведомления.